

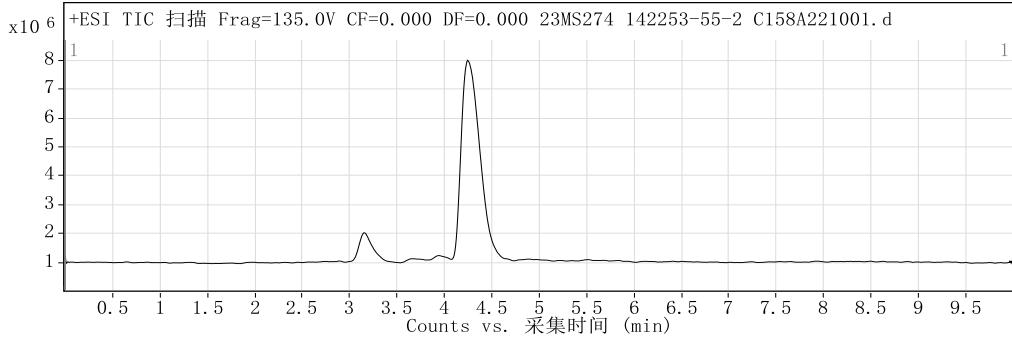
定性分析报告

数据文件名称 23MS274 142253-55-2 C158A221001.d 样品名称 23MS274 142253-55-2 C158A221001
样品类型 Calibration 位置 Vial 11
仪器名称 Instrument 1 用户名 DESKTOP-4G0NUSO\mouxin
采集方法 通用方法(D泵).m 采集时间 2023/9/19 18:29:35
IRM 校正状态 Not Applicable DA 方法 Default.m

设备类型 TandemQuadrupole Sample Group
Info. Stream Name LC 1
Acquisition SW 6400 Series Triple
Version Quadrupole 10.0 (142)

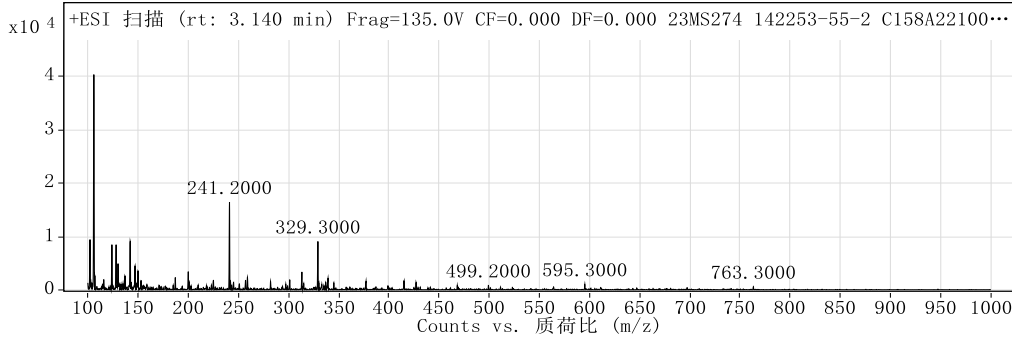
用户色谱图

裂解电压 135 碰撞能量 0 电离模式 ESI



用户质谱图

裂解电压 135 碰撞能量 0 电离模式 ESI

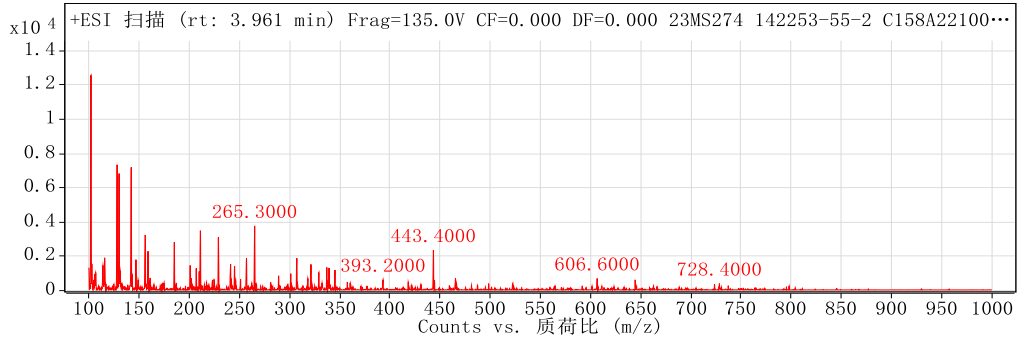


峰列表

m/z	z	丰度
102.2		9447.16
106	1	40382.76
124	1	8490.58
128.2	1	8484.36
130.1		4936.32
142.2		9123.84
147.1		4528.42
150		3586.1
241.2		16487.14
329.3	1	9096.06

裂解电压 135 碰撞能量 0 电离模式 ESI

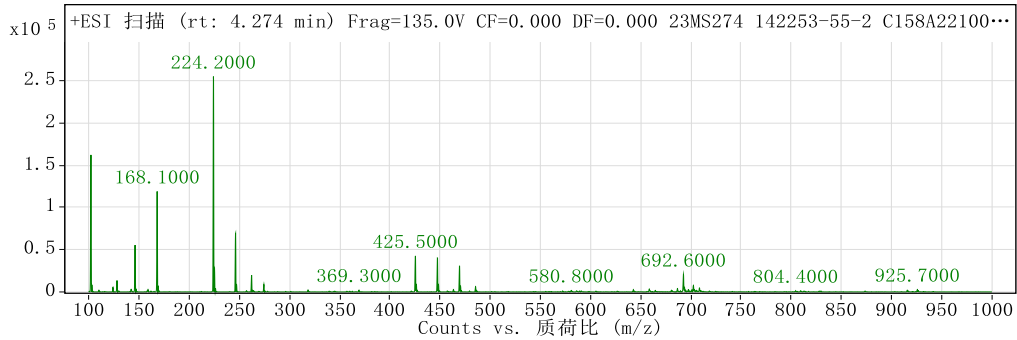
定性分析报告



峰列表

m/z	z	丰度
102.2		12559.7
128.2	1	7342.04
130.2	1	6828.94
142.3		7191.42
156.2		3242.14
185.2	1	2823.38
211.2		3497.3
229.1		3105.72
265.3		3776.42
443.4		2366.66

裂解电压 135 碰撞能量 0 电离模式 ESI

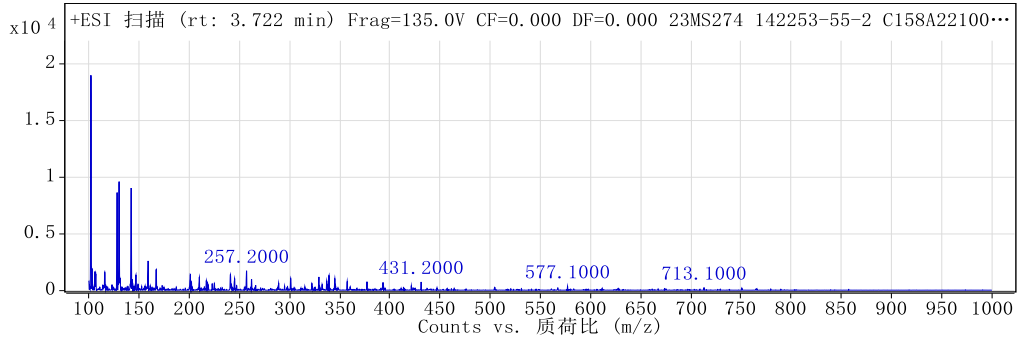


峰列表

m/z	z	丰度
102.1		162226.88
146.1		55479.7
168.1		119002.87
224.2		254941.64
225.3	1	26912.44
246.3	1	69135.7
425.5		42676.28
447.4	1	40233.7
469.4		30591.68
692.6		20595.34

裂解电压 135 碰撞能量 0 电离模式 ESI

定性分析报告



峰列表

<i>m/z</i>	<i>z</i>	丰度
102.1	1	18989.32
103.1	1	1954.76
106		1661.72
115.9		1652.86
128.2		8650.8
130.2		9615.94
142.2		9047.58
159.1		2621.16
167.2		1863.12
257.2		1753.1

--- 报告结束 ---